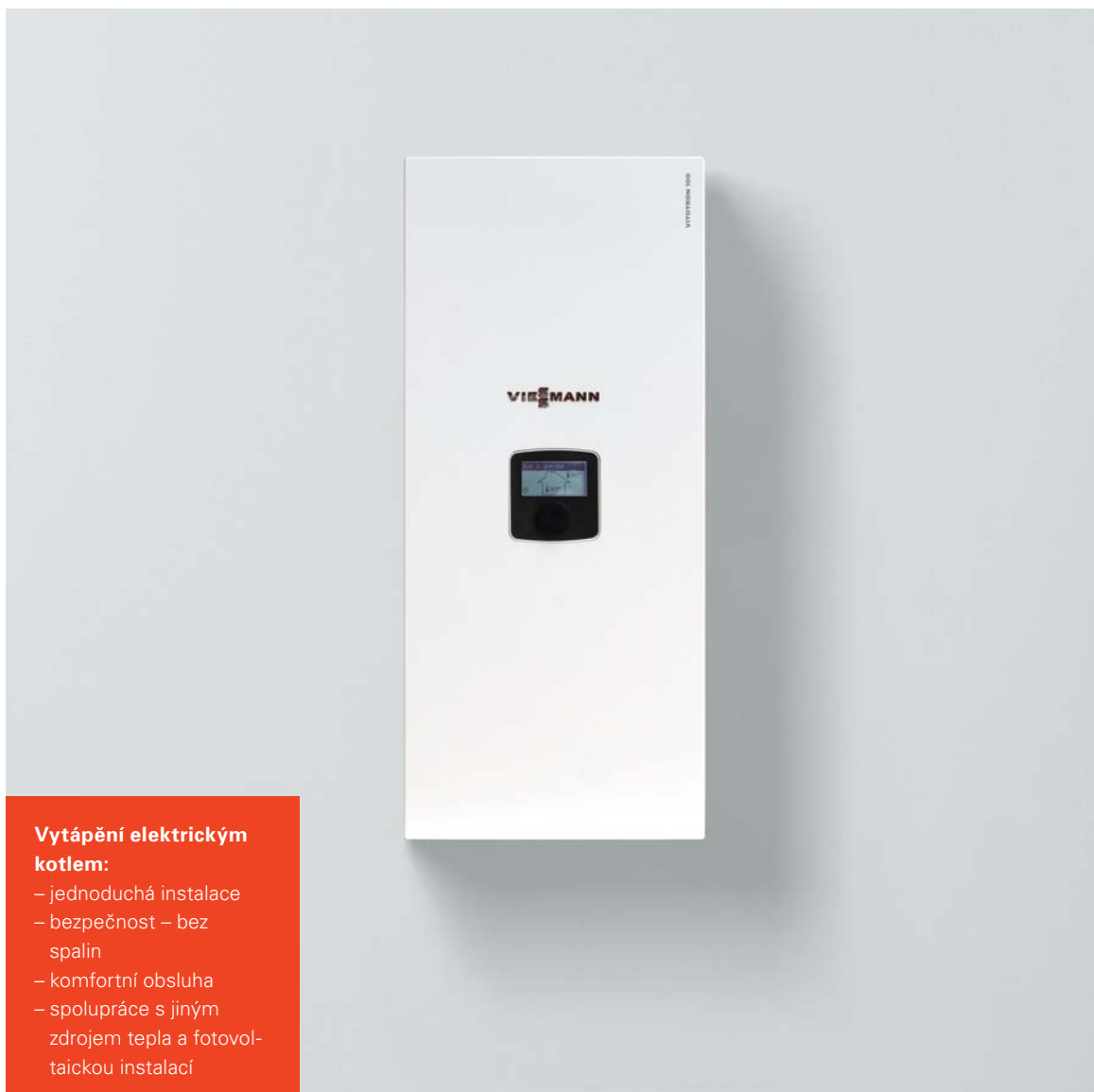


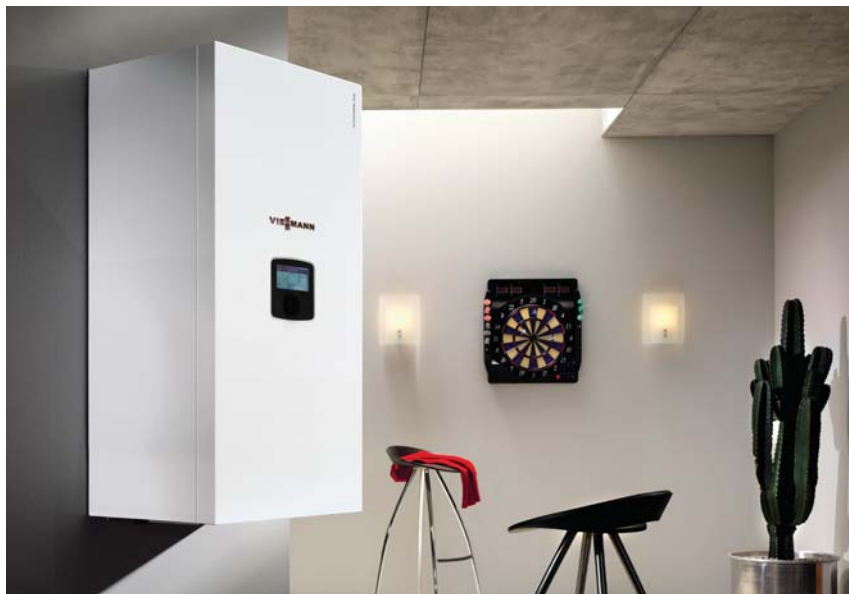
**ELEKTROKOTLE**

Čisté a efektivní vytápění **VITOTRON 100**

**Vytápění elektrickým kotlem:**

- jednoduchá instalace
- bezpečnost – bez spalin
- komfortní obsluha
- spolupráce s jiným zdrojem tepla a fotovoltaickou instalací

Elektrokotle jsou ideální k vytápění budov, které nejsou připojeny k plynové rozvodné síti. Jsou dokonalým řešením pro energeticky úsporné objekty.



Elektrické kotle jsou moderním, komfortním, bezpečným a ekologickým zdrojem tepla. Jedná se o poměrně malá zařízení estetického vzhledu, která lze snadno instalovat prakticky kamkoliv.

Snadná montáž a ovládání práce kotle

Instalace kotle Vitotron 100 není drahá a nevyžaduje plynovou přípojku, stavbu komína, kotelny ani místnosti na skladování paliva. K práci zařízení stačí pouze elektrická přípojka. Vysoký tepelný komfort a bezobslužnou práci zařízení zajišťuje mj. ekvitermní regulace (typ VMN3). Při účinnosti kotle na úrovni 99,4 % (skutečná účinnost v místě instalace) garantuje energetický úsporný provoz topného systému.

Bezproblémová spolupráce

Elektrokotel Vitotron 100 může plnit funkci hlavního topného zdroje budovy, nebo podporovat vytápění domu, ve kterém je hlavním zdrojem tepla kotel na tuhá paliva, krb nebo tepelné čerpadlo. Při zachování poměrně nízkých provozních nákladů zajišťuje kotel Vitotron 100 vysoký komfort provozu a poskytuje jistotu, že během nepřítomnosti uživatelů bude v domě udržena teplota předcházející zamrznutí instalace v budově.

Kotel Vitotron 100 může při použití vhodných modulů fungovat spolu s akumulacním zásobníkem topné vody. Takový systém díky akumulaci tepla během levných energetických tarifů zajistí ještě nižší náklady na vytápění.

Vitotron 100 může také fungovat v libovolné instalaci společně se zásobníkem teplé vody. Kotel je vybaven membránovou expanzní nádobou o objemu 5 litrů a pojistným ventilem. Při spolupráci kotle se zásobníkem teplé vody je možné regulovat teplotu vody a zapínání cirkulačního čerpadla v souladu s nastavenými denními a týdenními programy.



Přehledná regulace.

VITOTRON 100

od 4 do 24 kW

Vytápění nezávislé na fosilních palivech

Zařízení na tuhá paliva mají sice levný provoz, ale jsou málo komfortní. Jak v případě krbu, tak v případě kotle na tuhá paliva je nutné pamatovat na pravidelné doplňování paliva a čištění zařízení. Další komplikací je nemožnost ponechání kotelny bez dozoru na delší dobu, např. při odjezdu na zimní prázdniny, protože je to spojeno s rizikem zamrznutí instalace.

Tyto problémy eliminuje elektrický kotel, který podporuje vytápění v době, kdy není z různých důvodů možné doplnit palivo do kotle na tuhá paliva nebo krbu. Elektrický kotel se může spouštět plně automaticky, např. pouze v době, kdy v ranních hodinách zhasne plamen v krbu nebo kotli. Pokud všichni členové domácnosti opustí budovu, dokáže udržovat pouze teplotu předcházející zamrznutí instalace.

Akumulační topný systém

Použití elektrického kotle s akumulací nádrží zajišťuje komfortní a levné vytápění při poměrně nízkých investičních nákladech. Při využití nízkého elektrického tarifu a systému akumulace tepla lze značně snížit náklady na elektrické vytápění.

Automatika kotle umožňuje společné fungování zařízení např. s fotovoltaickou instalací. Díky tomu může kotel Vitotron 100 pracovat ještě levněji a spotřebovávat v první řadě bezplatnou elektrickou energii, vytvořenou z energie slunečního záření. Spojení výhod akumulace tepla a výroby bezplatné energie z fotovoltaické instalace zajišťuje nejnižší náklady na vytápění domu.

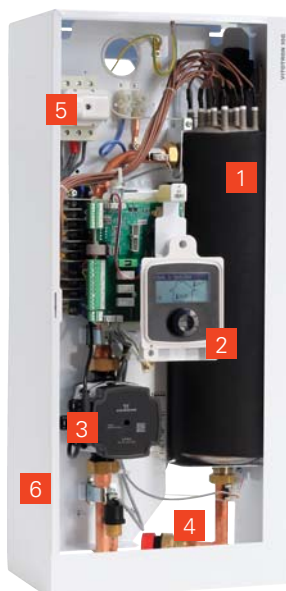


Použití elektrického kotle Vitotron 100 ve spojení s krbem nebo kotlem na pevná paliva přináší výhody v podobě rozhodně většího komfortu obsluhy celého topného systému a vyššího tepelného komfortu v budově.



TÍM PŘESVĚDČUJE VITOTRON 100

- + Ovládací panel umožňuje regulaci teploty vody v okruhu vytápění v rozsahu od 20 do 85 °C.
- + Automatická modulace výkonu topných těles v závislosti na aktuálním požadavku na teplo.
- + Kotel může spolupracovat v libovolné instalaci i se zásobníkem teplé vody.
- + Ekvitermní regulace díky automatické reakci na změnu vnější teploty zajišťuje energeticky nejúspornější provoz kotle.
- + Na ovladači lze naprogramovat teplotu ve vytápěných prostorech v denním a týdenním cyklu.
- + Možná kombinace s kotlem na tuhá paliva nebo krbem, tepelným čerpadlem a fotovoltaickou instalací.



Dodatečný modul pro ovládání instalace se směšovacím ventilem.

VITOTRON 100

- 1 Systém modulovaných topných těles
- 2 Konstantní (VLN3) nebo ekvitermní (VMN3) automatika
- 3 Vysoce efektivní oběhové čerpadlo
- 4 Pojistný ventil
- 5 Tepelná ochrana topných těles
- 6 Čidlo minimálního tlaku

Elektrokotel **VITOTRON 100**

Vitotron 100	Napětí 230 V~			
Jmenovitý výkon	kW	8		
Maximální výkon (nastavitelný)*	kW	4	6	8
Jmenovitý příkon	A	17,4	26,1	34,8
Minimální průřez napájecího kabelu	mm ²	3 × 2,5	3 × 4,0	3 × 6,0
Maximální průřez napájecího kabelu	mm ²	3 × 16	3 × 16	3 × 16
Přípustný tlak	MPa	0,3 (3 bar)		
Teplota na výstupu	°C	20 až 85		
Přípustná teplota	°C	100		
Rozměry				
výška	mm	716		
šířka	mm	316		
hloubka	mm	235		
Hmotnost	kg	20,5		
Třída energetické účinnosti		D		



Vitotron 100	Napětí 400 V~ 3N (třífázové)							
Jmenovitý výkon	kW	8				24		
Maximální výkon (nastavitelný)*	kW	4	6	8	12	16	20	24
Jmenovitý příkon	A	3 × 5,8	3 × 8,7	3 × 11,6	3 × 17,4	3 × 23,1	3 × 28,8	3 × 34,6
Minimální průřez napájecího kabelu	mm ²	5 × 2,5	5 × 2,5	5 × 2,5	5 × 2,5	5 × 4,0	5 × 4,0	5 × 6,0
Maximální průřez napájecího kabelu	mm ²	5 × 16	5 × 16	5 × 16	5 × 16	5 × 16	5 × 16	5 × 16
Přípustný tlak	MPa	0,3 (3 bar)				0,3 (3 bar)		
Teplota na výstupu	°C	20 až 85				20 až 85		
Havarijní teplota	°C	100				100		
Rozměry								
výška	mm	716				716		
šířka	mm	316				316		
hloubka	mm	235				235		
Hmotnost	kg	20,5				20,5		
Třída energetické účinnosti		D				D		

* Cílový výkon kotle nastavuje realizační firma ve fázi montáže nebo servisu.

Vaše specializovaná topenářská firma:

9451 751 CZ 06/2020

Obsah je chráněn autorskými právy.
 Kopírování a jakékoliv jiné využití pouze s předchozím souhlasem.
 Některé fotografie, technické parametry, jakož i další údaje mohou
 být pouze ilustrativní či neaktuální.
 Technické změny vyhrazeny.